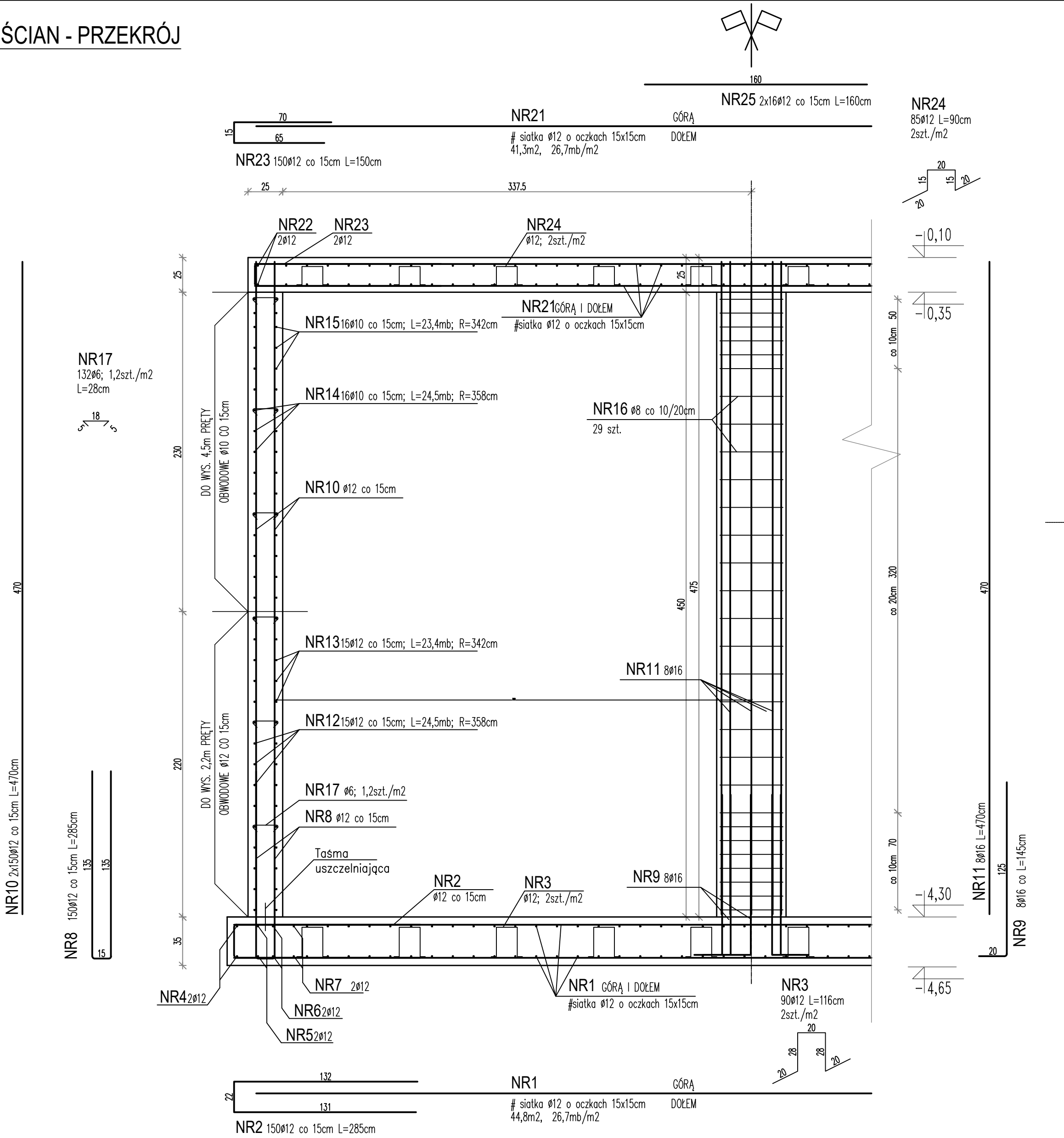


ZBROJENIE ŚCIAN - PRZEKRÓJ

Skala 1:25

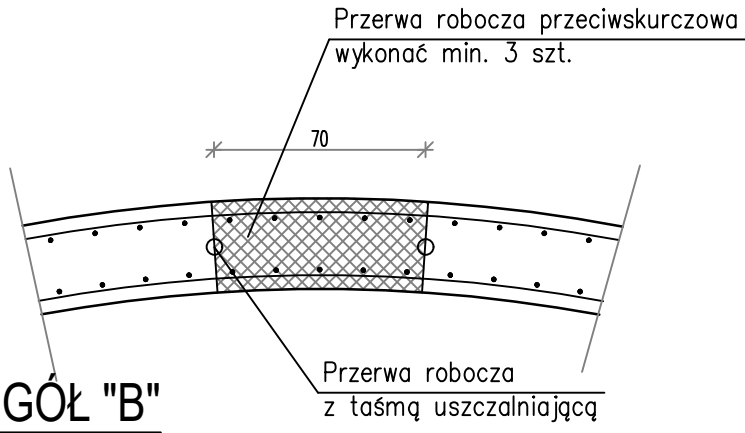


UWAGI:

- OTULINA ZBROJENIA: PŁYTA DENNA - 5cm, PŁASZCZ, SŁUP, POKRYWA - 4cm
- ZACHOWAĆ CIĄGŁOŚĆ ZBROJENIA
- ZAGŁĘBIENIE W PŁYCE REAKTORA WYKONAĆ WG SZCZEGÓŁU "A"
- PRZERWĘ PRZECIWSKURCZOWĄ WYKONAĆ WG SZCZEGÓŁU "B", LUB ZASTOSOWAĆ ROZWIĄZANIE RÓWNOWAŻNE
- PRĘTY OBWODOWE ŁĄCZYĆ MIJANKOWO, TAK ŻEBY W JEDNYM PRZEKROJU NIE ŁĄCZYŁO SIĘ WIĘCEJ NIŻ 6 PRĘTÓW. PRZESUNIĘCIE POŁĄCZENIA POWINNO WYNOŚIĆ CO NAJMNIEJ DŁUGOŚĆ ZAKŁADU.
- W ŚCIANACH ZBIORNIKA NALEŻY WYKONAĆ PRZEJŚCIA SZCZELNE DLA RUR O ŚREDNICACH I W MIEJSCACH PODANYCH W PROJEKIE TECHNOLOGICZNYM
- PRZERWY TECHNOLOGICZNE WYMAGAJĄ DOKŁADNEGO USZCZELNIENIA. ZASTOSOWAĆ SYSTEM WĘŻY INIEKCYJNYCH Z ŻYWICĄ POULIRETANOWĄ LUB TAŚMY DYLATACYJNE.
- W ŚCIANACH ZBIORNIKA OSADZIĆ ŻELIWNE STOPNIE ŁAZOWE
- MOŻLIWE JEST STOSOWANIE STALI ZBROJENIOWEJ NIŻSZEJ KLASY DLA STRZEMION, HAKÓW, KOBYLEK

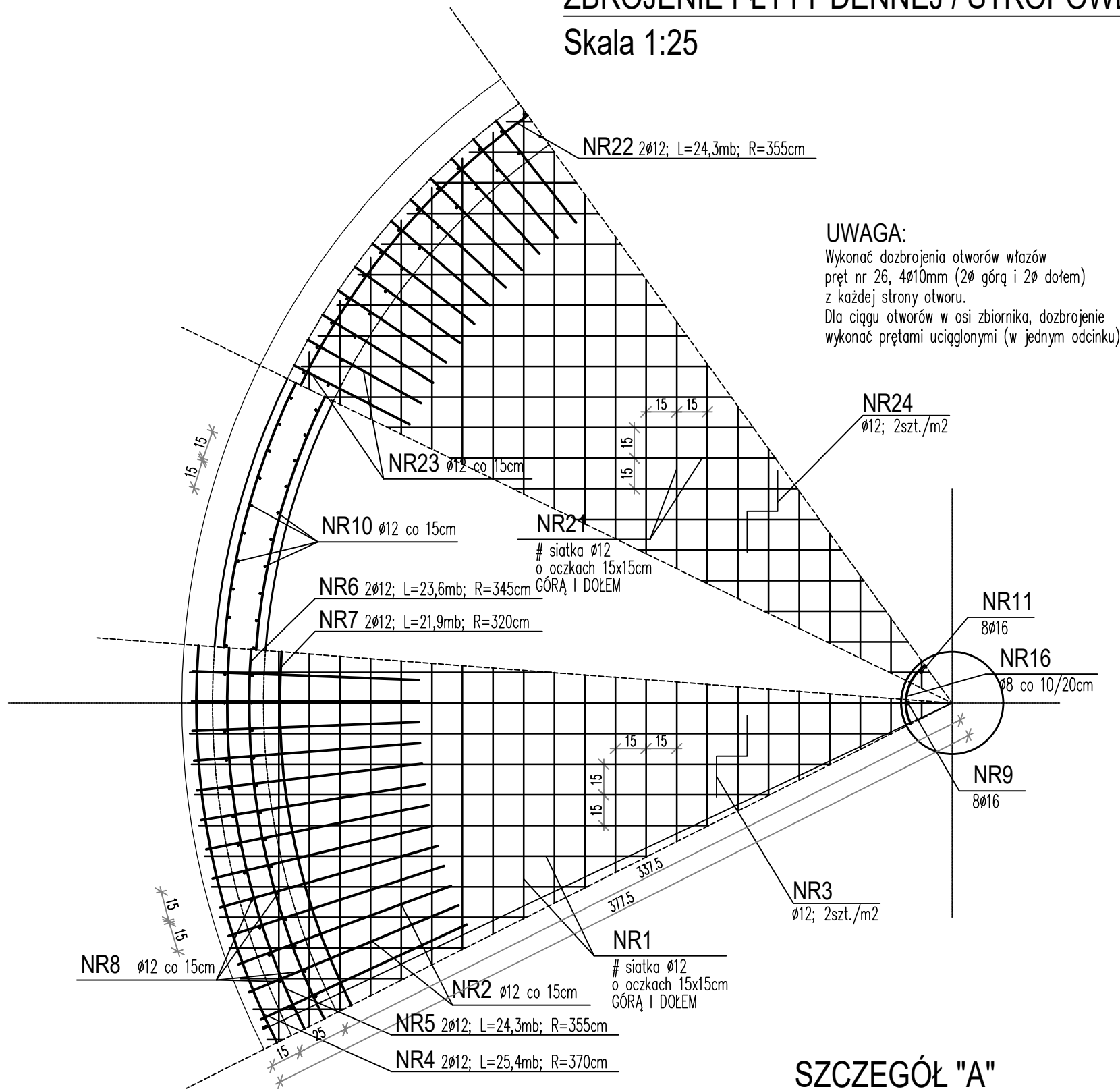
SZCZEGÓŁ "B"

DOZBROJENIE PRZERWY ROBOCZEJ 1:25



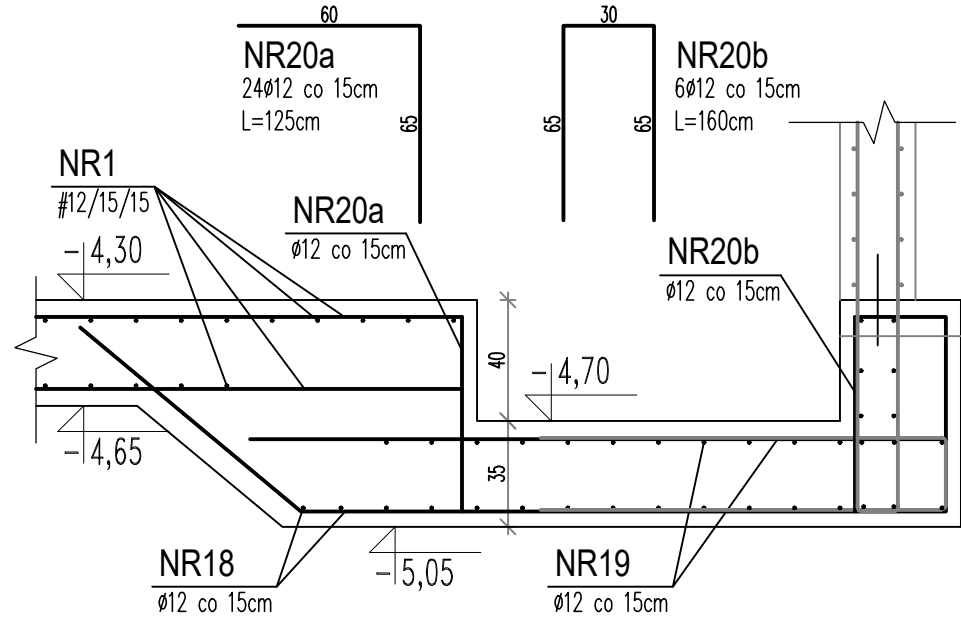
ZBROJENIE PŁYTY DENNEJ / STROPOWEJ

Skala 1:25



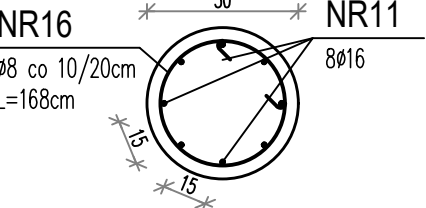
SZCZEGÓŁ "A"

ZAGŁĘBIENIE W PŁYCE DENNEJ 1:25



SZCZEGÓŁ "C"

SZCZEGÓŁ ZBROJENIA SŁUPA 1:25



Stal B500B lub B500C
Beton szczelny C35/45 W8 F150
Klasy ekspozycji: XA3, XD3, XC4
Beton podkładowy C8/10
Włazy żeliwne Ø800 Kl. A15

WYKAZ STALI ZBROJENIOWEJ, Zbiornik 5A												
		ilość	ilość	Całko-	DŁUGOŚĆ ŁĄCZNA WG ŚREDNIC							
nr	kształt	w 1 elemencie	elementów	witaw ilita	DŁUG.	A0	B500B/B500C					
pręta				ilość	[m]	6	6	8	10	12	16	
rys.	1	1	1	1	1196,2					1196,2		
rys.	150	1	150	2,85						427,5		
rys.	90	1	90	1,16						104,4		
rys.	2	1	2	25,40						50,8		
rys.	2	1	2	24,30						48,6		
rys.	2	1	2	23,60						47,2		
rys.	2	1	2	21,90						43,8		
rys.	150	1	150	2,85						427,5		
rys.	8	1	8	1,45							11,6	
rys.	320	1	320	4,70						1504,0		
rys.	8	1	8	4,70							37,6	
rys.	14	1	14	24,50						343,0		
rys.	14	1	14	23,40						327,6		
rys.	13	1	13	24,50					318,5			
rys.	13	1	13	23,40					304,2			
rys.	29	1	29	1,36				39,4				
rys.	132	1	132	0,28			37,0					
rys.	16	2	32	3,86						123,5		
rys.	15	2	30	3,63						108,9		
rys.	14	2	28	2,10						58,8		
rys.	13	2	26	2,30						59,8		
rys.	24	2	48	1,25						60,0		
rys.	6	2	12	1,60						19,2		
rys.	1	1	1	1102,7						1102,7		
rys.	2	1	2	24,30						48,6		
rys.	150	1	150	1,50						225,0		
rys.	85	1	85	0,90						76,5		
rys.	32	1	32	1,60						51,2		
					[m]		37,0	39,4	622,7	6454,8	49,2	
					[kg]		0,222	0,395	0,617	0,888	1,579	
					[kg]		8	16	384	5732	78	
					[kg]	0			6 218			

±0,00 =139,20m n.p.m.

Zmiany:	Opis	Data	Nazwisko	Podpis
Nazwa inwestycji: Rozbudowa oczyszczalni ścieków w m. Lubowidz				
Adres obiektu budowlanego: m. Lubowidz jedn.ewid.143703_4 Lubowidz obr. 0001 Lubowidz, dz. 470/1		Indeks 00	Data 05.09.2024r.	Rys. Nr
Branża: architektoniczno budowlana		Faza PT	Skala 1:25	Podpis AK42.02
Rysunek: ZBIORNIK UŚREDNIAJĄCY 5B RYSUNEK ZBROJENIOWY		Projektant inż. Stanisław Kulowski	Nr uprawnień 180/EL/78	Specjalność konstrukcyjno-bud.
		Sprawdzający inż. Andrzej Łosiński	70/EL/76	Podpis konstrukcyjno-bud.
PRYWATNE PRZEDSIĘBIORSTWO BUDOWLANE »BUDEX« <i>Euzebiusz Czuryło</i> 14-500 BRANIEWO, Warmińska 28				